



Maschineneinhausung

Machine Housing



Technology & Experience since 1948

Marine

Power

Direkt

BHKW

Komponenten

Service / Parts



Maschineneinhausung *Machine Housing*

1 Luftschalldämpfer

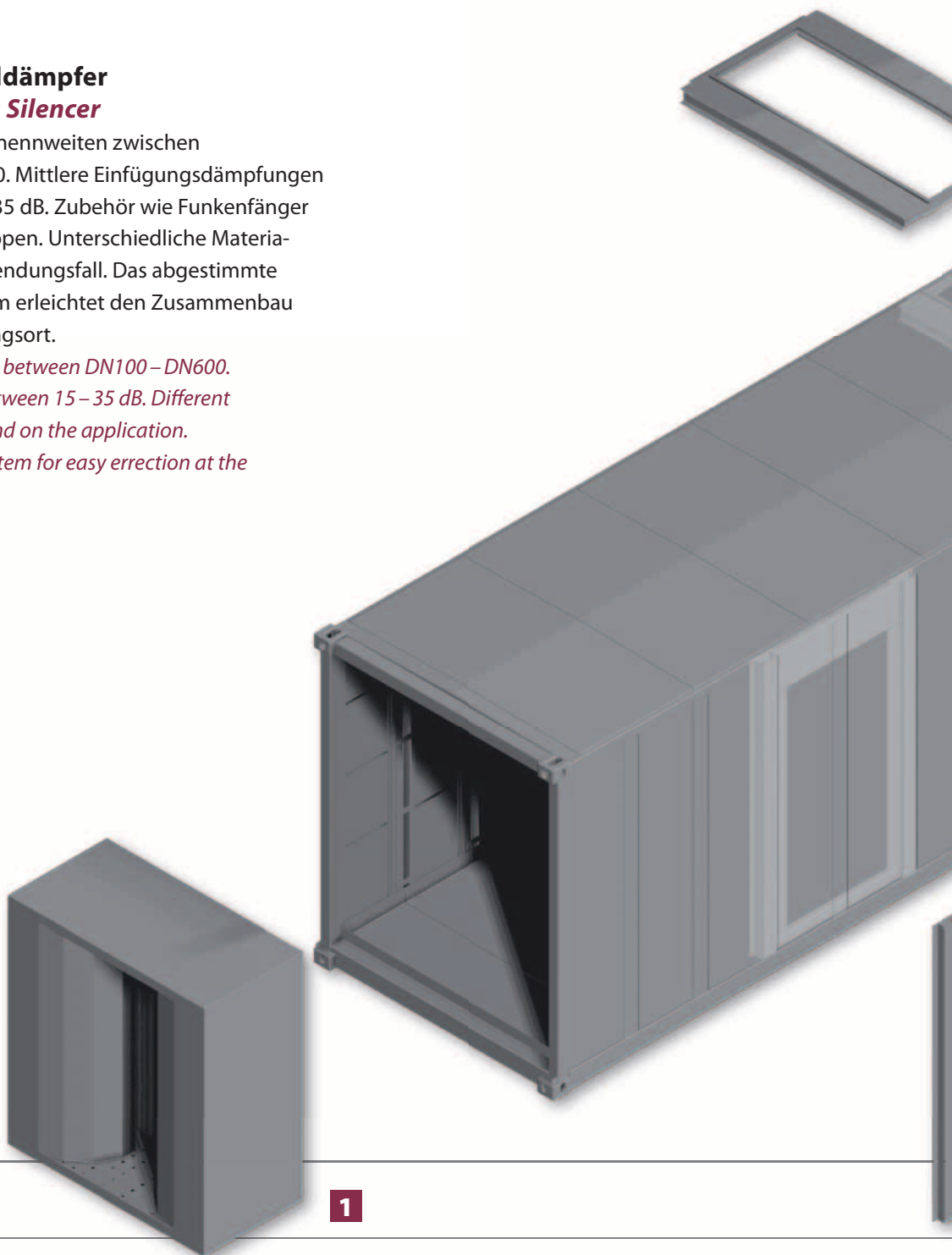
Air Silencers

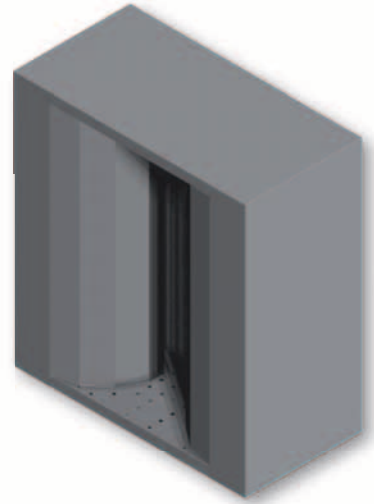
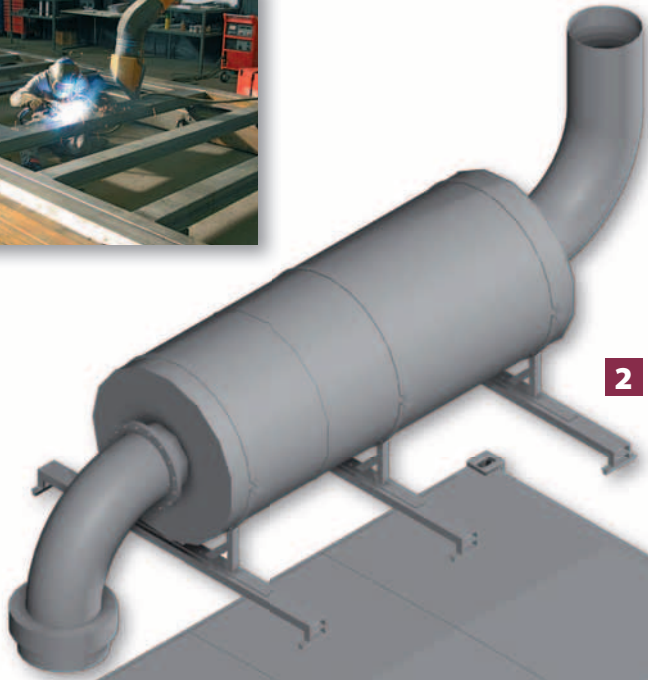
- Schalldämpfer für die Raumbelüftung
- Verwendung als Zuluft- und Abluftschalldämpfer
- *Silencers for Room ventilation*
- *Provision as air inlet and air outlet silencer*

2 Abgasschalldämpfer

Exhaust Gas Silencer

- Schalldämpferennweiten zwischen DN100 – DN600. Mittlere Einfügungsdämpfungen zwischen 15 – 35 dB. Zubehör wie Funkenfänger und Regenklappen. Unterschiedliche Materialien nach Anwendungsfall. Das abgestimmte Montagesystem erleichtert den Zusammenbau am Bestimmungsort.
- *Sizes of Silencer between DN100 – DN600. Attenuation between 15 – 35 dB. Different Materials depend on the application. A mounting system for easy erection at the destination.*





3 Maschineneinhausung in modularer Bauweise

- Für die Anwendungen in den Bereichen: Blockheizkraftwerk, Stromaggregat, Schaltanlagen, Steuerungen, Kältetechnik, Heiztechnik, Belüftungstechnik, Medizintechnik, Pumpenanwendungen, Gasaufbereitung, Gasverdichtung, Ölaufbereitung, Wärmerückgewinnung und viele mehr ...
- Abmessungen in den Standardmaßen 20", 30" und 40" sowie in Sonderabmessung jeglicher Form für Einbauten bis 60 Tonnen und bei Bedarf darüber hinaus.
- Abnahme der Einhausung beispielsweise nach GL oder ABS
- Aufbau der Maschineneinhausung in Schwarz-, Edel- oder Tieftemperaturstahl
- Aufbau der Maschineneinhausung aus einzelnen frei kombinierbaren Modulen
- Komplette Maschineneinhausung gestrahlt
- Grundierung und Endlackierung innen und außen gemäß EN ISO 12944 z. B. (C4, C5, C5M).
- Endlackierung in RAL Farbe nach Wahl des Kunden
- Standard Containerecken für die schnelle und sicherere Verladung.
- Komplette Schallisolierung der Maschineneinhausung im Inneren mittels Mineralwolle und Lochblech.
- Superschalldämmung der Maschineneinhausung
- Kälteisolierung der Einhausung für Außentemperaturen bis -55°C
- Bodengruppe als WHG zugelassene Auffangwanne ausgeführt
- Einbau von Einfach- oder Doppeltüren in Front und Seitenwänden ohne oder mit Panikverriegelung
- Demontierbare Seitenwandpaneele
- Wandöffnungen mit Verstärkungsrahmen für Einbauten wie Wetterschutzgitter und Jalousieklappen
- Fest eingebaute Rohrdurchführungen in Wänden, Decken oder Böden
- Fest eingebaute Kabeldurchführungen in Wänden, Decken und Böden
- Zwischenwände im Inneren der Maschineneinhausung mit und ohne Öffnungen für Einbauten und Türen
- Dacherrhöhungen für überdimensionierte Einbauten
- Dachbrücken für die Aufnahme von Aufbauten
- Kompletter Dachaufbaurahmen für die komplette Aufnahme komplexerer Konstruktionen

3 Machine Housing in modular construction

- *For the applications from the areas: Offshore, Atex Cogeneration, Generating Sets, Switchboards, Control Panels, Refrigeration, Heating, Ventilation, Medical Solutions, Pump application, Gas treatment, Gas compression, Oil treatment heat recovery system and much more.*
- *Sizes in the 20", 30" and 40" standard dimensions as well as tailor-made solutions in any shape for installations up to 60 tons and more if necessary*
- *Approval acc. to GL or ABS regulations for example*
- *Construction of the Machine housing in carbon, stainless or low temperature steel.*
- *Machine housing construction formed from single free combinable modules*
- *Machine housing blasted*
- *Priming and finish painting inside and outside acc. EN ISO 12944 e. g. (C4, C5, C5M).*
- *Finish paint in any RAL colour to client's choice*
- *Standard container corners for fast and safety loading*
- *Complete noise insulation inside the Machine housing with mineral wool and perforated steel plates.*
- *Super noise attenuation if necessary*
- *Cold temperature insulation for ambient temperatures to -55°C*
- *Ground formed as drip pan approved by German regulation WHG*
- *Installation of single or double doors in front or side walls with or without panic locks*
- *removable wall Segments*
- *Wall openings with frames for installation of weather protections grids or louvers*
- *Fix installed pipe penetrations in walls, floor or ceiling*
- *Fix installed cable penetrations in walls, floor or ceiling*
- *Partition walls inside the Machine housing with or without openings for facilities and doors.*
- *Roof heightening for oversized installations*
- *Roof bridges for installation of additional equipment*
- *Complete roof skid frame for installation of complete complex facilities*

Leistungsstark – Lindenberg-Anlagen GmbH

Der Ruf des Unternehmens mit seinen 180 Beschäftigten gründet sich seit mehr als einem halben Jahrhundert auf seine ausgereiften und modernen Anlagen und den zuverlässigen Service.



Die Fertigung ist ausgerüstet für Einzelaggregate bis 100 t bzw. 100 Einheiten pro Monat. Unsere Produktpalette reicht von Großaggregaten für den Einsatz unter schwierigsten Witterungsbedingungen, Bordhilfs- und Notstromaggregaten für die Schifffahrt bis hin zu Direktantrieben, Dual-Fuel-Kraftstationen, Blockheizkraftwerke und Sonderentwicklungen für spezielle Aufgaben und Herausforderungen.

Die Mittel- und Niederspannungsschaltanlagen werden ebenfalls im eigenen Hause entwickelt und gefertigt.

Wir übernehmen das komplette Engineering, fertigen und montieren im In- und Ausland alle Anlagen schlüsselfertig. Wir betreuen die Anlagen langfristig durch weltweite Servicepartner und bieten unseren Kunden verschiedene Formen von Wartungsverträgen zur weiteren Unterstützung.

Powerful – Lindenberg-Anlagen GmbH

The reputation of the company with its 180 employees is based on its mature and state-of-the-art plants and reliable service for more than half a century.

The production facilities are equipped for units up to 100 tons or 100 units per month. Our products range from large-scale gen-sets for use in most difficult climatic conditions, auxiliary and emergency gen-sets for marine applications, to pump drives, dual fuel power stations, and special design applications for individual tasks and challenges.

Medium and low voltage switchboards are also developed and produced on our premises.

We engineer, produce, and erect at home and abroad all plants as turn-key jobs. We also provide after sales service through our worldwide service partners and offer all forms of maintenance contracts to our clients as further support.



Zielorientiert von Anfang an – unsere technische Vertriebsberatung

Von der Auslegung bedarfsgerechter Einzelanlagen bis zu komplexen Turn-key Projekten beraten wir Sie umfassend. Für Ihre spezielle Aufgabenstellung wenden Sie sich bitte an unseren Vertrieb.

Prepared to Meet Your Specific Requirements – Our Technical Sales Support

We offer extensive consulting ranging from individual plants to complex turn-key projects to meet the individual requirements. Please contact our sales department for further information.



Gegründet 1948
Founded 1948

Lindenberg-Anlagen GmbH Komponenten

Hoffnungsthaler Straße 41
51491 Overath

Tel. +49 (0) 22 04.48 103-0

Fax +49 (0) 22 04.48 103-172

Mail components@lindenberg-anlagen.de

Web www.lindenberg-anlagen.de